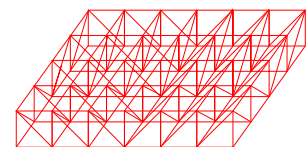
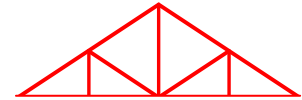
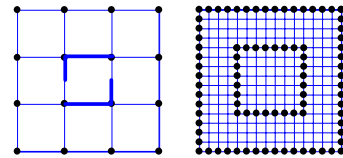
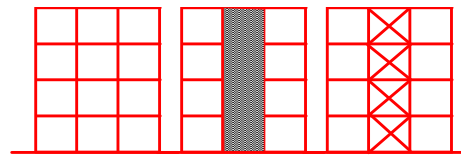


建築物の種類と構造形式

- 構造の種類**
- 木構造
 - メイソンリー構造（煉瓦造、石造）
 - CB（コンクリートブロック造）
 - RC（鉄筋コンクリート構造）
 - PC（プレストレストコンクリート構造）
 - PRC（プレストレスト鉄筋コンクリート構造）
 - SRC（鉄骨鉄筋コンクリート構造）
 - S（鉄骨構造）
 - LGS（軽量鉄骨造）
 - 鋼管構造

- 構造形式**
- ラーメン
 - 純ラーメン
 - 有壁ラーメン
 - 筋違付きラーメン
 - コア構造
 - チューブ構造
 - 壁構造
 - トラス
 - スペースフレーム
 - アーチ
 - ドーム・シェル
 - 吊り構造
 - 膜構造
 - 空気膜構造
 - 1重膜
 - 2重膜
 - エアーム



- 建築工法**
- 組積式
 - 軸組式
 - パネル式
 - 一体式
 - 膜構造
 - 吊り式

