

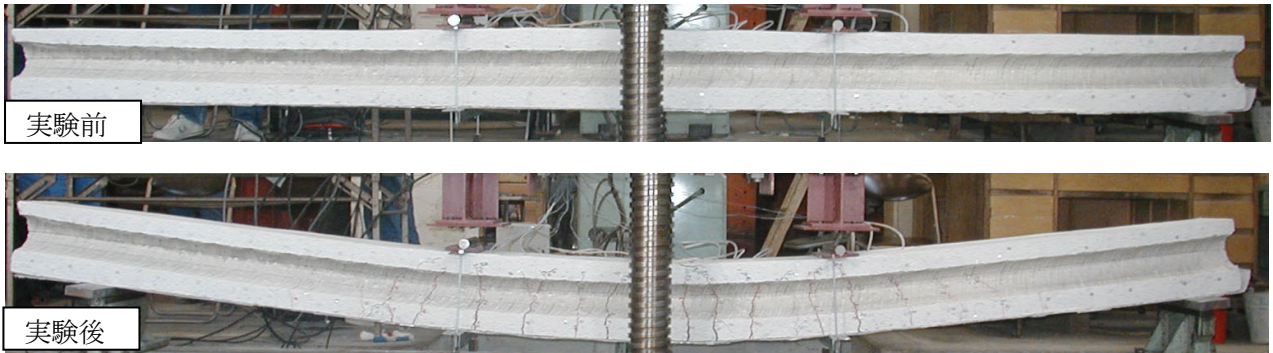
システムトラス中空スラブ

実験目的

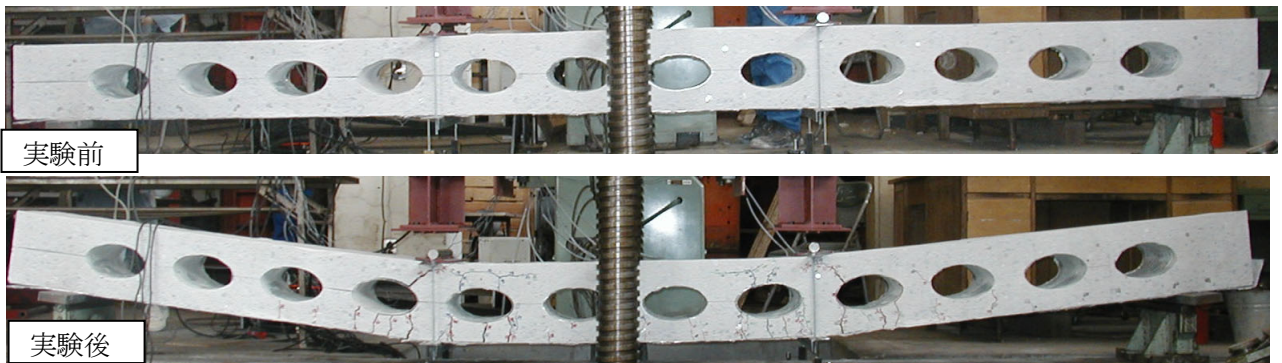
新しい中空スラブの設計と施工の簡易化のため、システムトラス中空スラブを開発し、その力学的性能を確認する。中空スラブの管方向と管と直交する方向の耐力と変形性能を比較し、システムトラス中空スラブの設計法を確立するための基礎的データの収集が目的である。

試験体概要

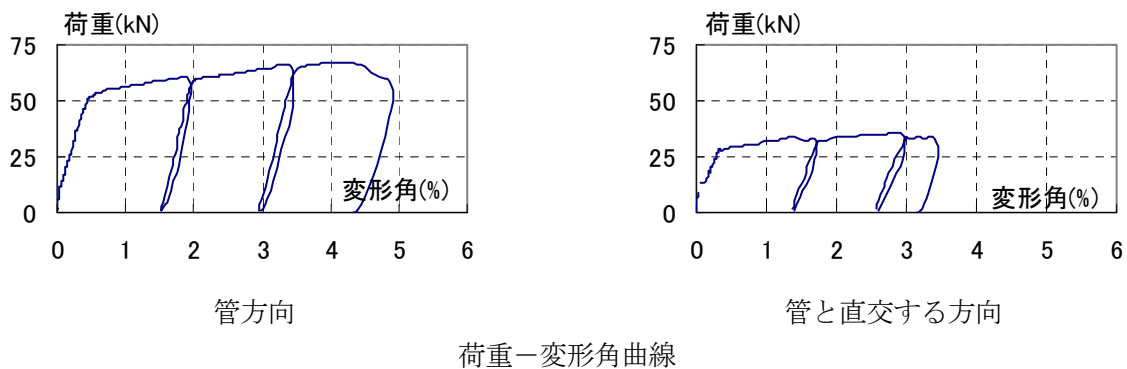
スラブ厚 250mm、試験体幅 320mm、中空管は横長楕円形状で 225mm×125mm、試験体長 4280mm



管方向の試験体



管と直交する方向の試験体



荷重-変形角曲線

実験結果

荷重-変形角曲線より、管方向と管と直交する方向の力学的特性の比較が明らかとなり、この結果から、システムトラス中空スラブの設計法を確立するための基礎的なデータが得られた。