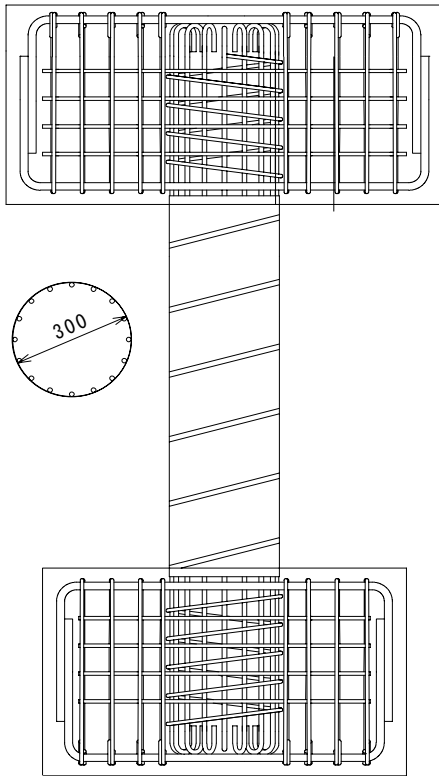


## RC 円形柱 (薄肉鋼管補強)

### ・実験目的

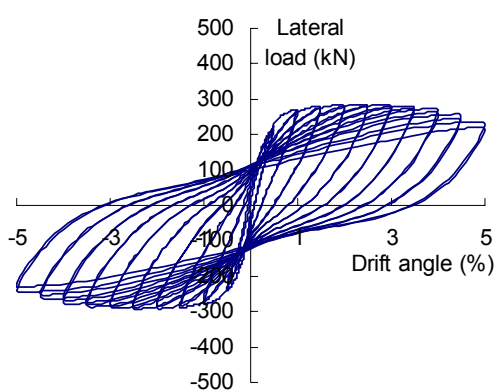
鋼管埋設 RC 柱をさらに発展させた柱で、柱の全断面において、鋼管による拘束効果を期待するため、コンクリートの全断面を円形の鋼管で拘束した RC 柱の力学的性状を確認する。この柱は、鋼管で全断面を拘束しているため、帯筋を使用していない。



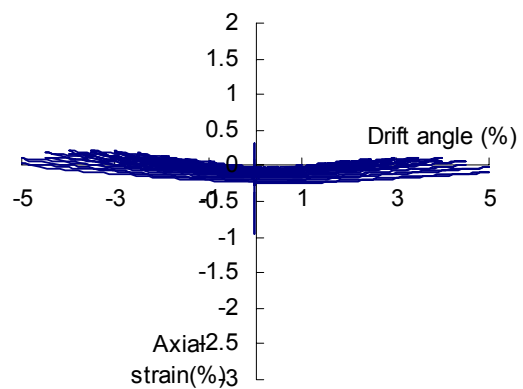
配筋図



実験時写真



荷重変形曲線



垂直歪-部材角曲線

### ・実験結果

非常に大きい軸力が作用しても、耐力の低下はほとんどなく、十分な変形能力が確認できた。また、繰り返し荷重による柱の累積軸方向変形もなく、極めてまれに起こる大地震(阪神大震災級以上)に相当する力が作用しても、柱の崩壊を防止できることが分かった。

