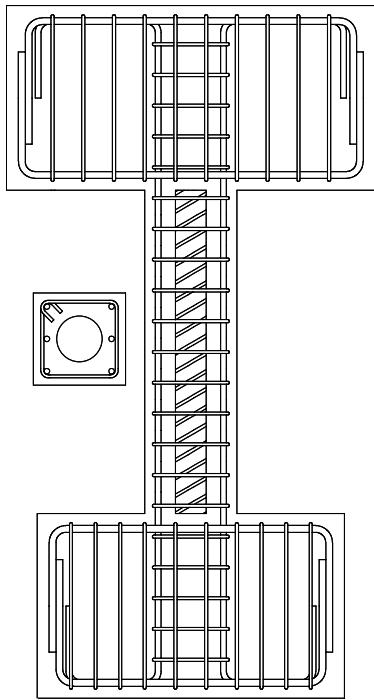


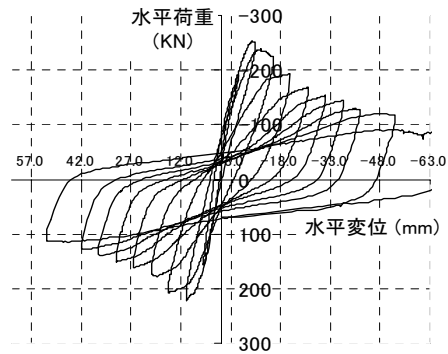
RC 柱(鋼管埋設)

・実験目的

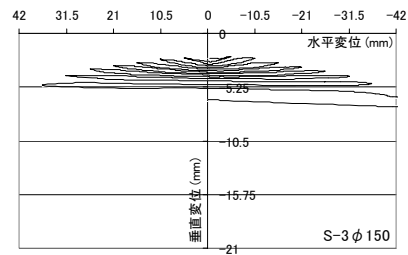
鋼管の中のコンクリートは、鋼管により拘束されるため、同じコンクリートでも、鋼管外のコンクリートよりも強度が上昇する。この性質を利用し、普通の RC 柱に鋼管を埋設し、普通の RC 柱より強度、変形性能の向上を目指す。



配筋図



荷重変形曲線



垂直歪-部材角曲線



実験初期



実験終了時

・実験結果

鋼管を埋設することにより、強度、変形性の向上が確認できた。この改良された RC 柱は阪神大震災でも無被害であり、その有効性が実際の地震で確認された。