

広島工業大学

## ハイテクリサーチセンター耐震防災棟「二軸載荷装置」の概要

### 装置の概要

鉛直荷重載荷能力 最大 3000kN ストローク±150mm

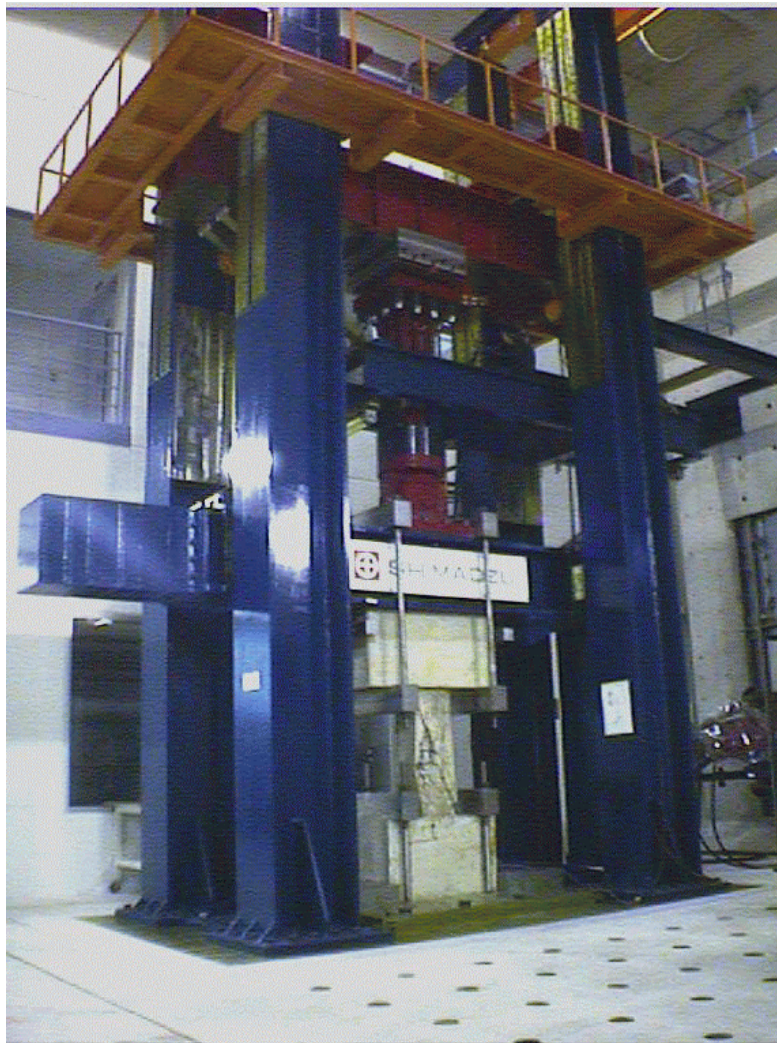
水平荷重載荷能力 ±1000kN ストローク±150mm(水平移動ジャッキと連動)

載荷スピード 最大 1mm/sec

水平載荷プログラムは自動制御可能、データ収録はプログラム制御により全自動

実験可能試験体寸法 最大高 3200mm、最大幅 2000mm

導入年月日 1996年3月



二軸載荷装置